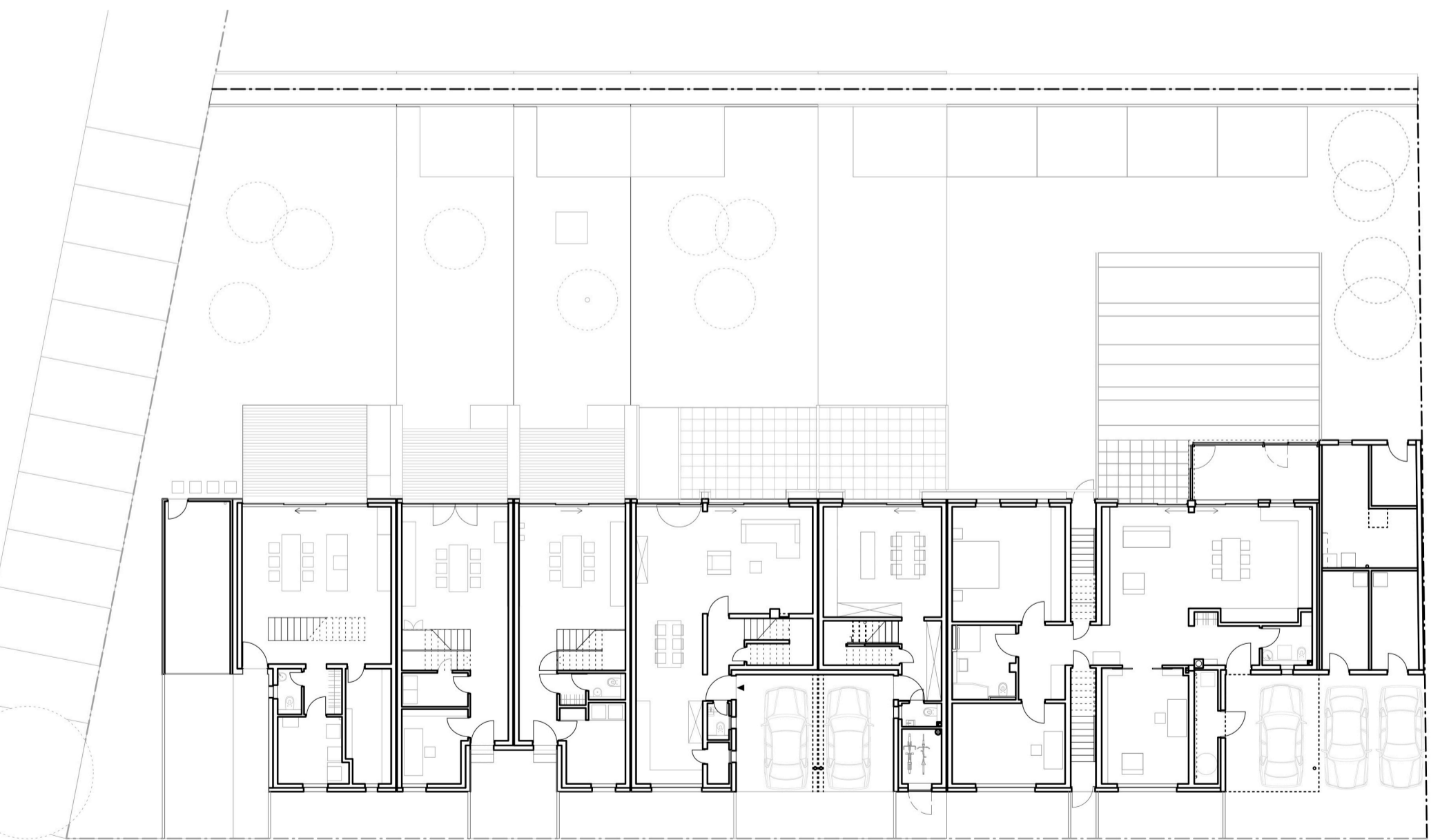


# stadthäuser melli beese straße

architektur

\*unter flosundk architektur + urbanistik

mario  
krämer



Grundriss EG

Planung  
Mario Krämer  
unter flosundk architektur  
+ urbanistik

Auftraggeber  
Privat

Bauvolumen  
BGF 1.740 m<sup>2</sup>

Baujahr/Bauzeit  
2012-2013

Leistungsumfang  
LPH 1-9

Typ  
Wohnen

Fotos  
Sven Paustian

2014  
Bauherrenpreis der  
Architektenkammer des  
Saarlandes

2016  
Nominierung zum BDA-  
Preis "Nike"

Das Prinzip der Baugemeinschaft war der wesentliche konzeptionelle Gedanke zur Entwicklung des Wohngebäudes. Individuelle Bauherren mit individuellen Ansprüchen und Vorstellungen von Wohnen finden zusammen, um ein gemeinschaftliches Projekt zu realisieren. Keine Grundrisslösung gleicht der anderen, alle Wohnformen sind maßgeschneidert. Die Fassaden sind durch Einschnitte für Loggien, Hauseingänge und Stellplätze rhythmisiert. Verschiedene Fensterformate spiegeln die dahinterliegenden Funktionen wieder. Durch die unterschiedlich breite, horizontale Holzschalung aus Douglasie sind die einzelnen Wohneinheiten ablesbar. Dennoch zieht sich der Gebäuderiegel zu einem Ganzen wieder zusammen, wodurch der Gedanke des gemeinsamen Bauens ohne Aufgabe der eigenen Individualität ablesbar wird. Alle tragenden Bauteile der Reihe sind wegen Schall- und Brandschutz massiv ausgeführt. Die äusseren mit Holz verkleideten Wände wurden als Holz-Rahmenwände vorgefertigt.



