

ERGOSIGN EINS

mario
krämer

*unter flosundk architektur + urbanistik

architektur





Unser Entwurf will mehr als ein einfaches Bürogebäude schaffen. Auf das Gebäude vom Nordeingang des Hauptbahnhofs zu laufend, empfängt den Besucher die einladende überdachte Eingangsrampe. Auf der ersten Ebene angekommen wird über eine Medienwand das Unternehmen mittels Imagefilmen vorgestellt. Auf der gleichen Ebene liegt die Lounge. Diese dient dem Empfang und der Bewirtung von Geschäftspartnern / Gästen sowie als Kommunikationsort und Treffpunkt der Mitarbeiter.

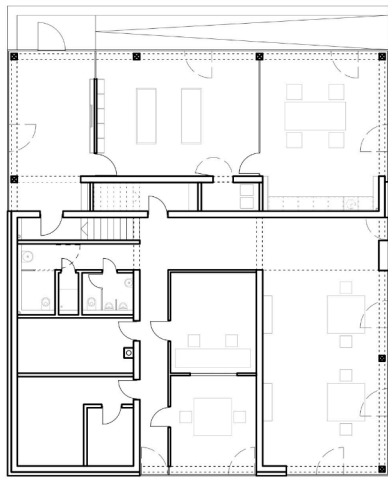
Planung
Mario Krämer
unter flosundk architektur +
urbanistik

Bauherr
Ergosign GmbH

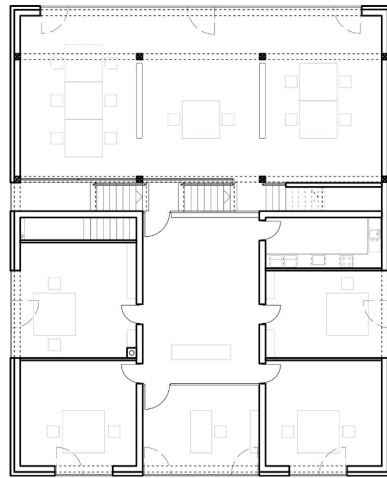
BGF
900 m²

Baujahr
2008-2009

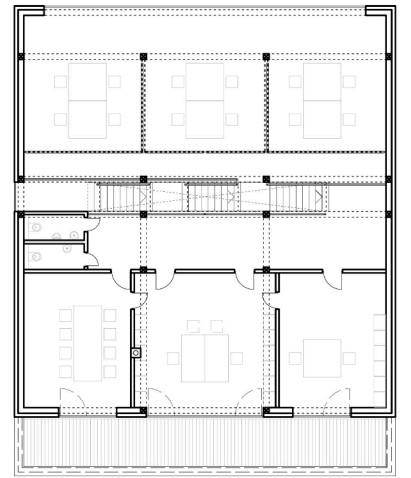
2010
Bauherrenpreis der
Architektenkammer des Saarlandes



Grundriss Ebene +1.50 / ±0,00



Grundriss Ebene +4.50 / +3.00

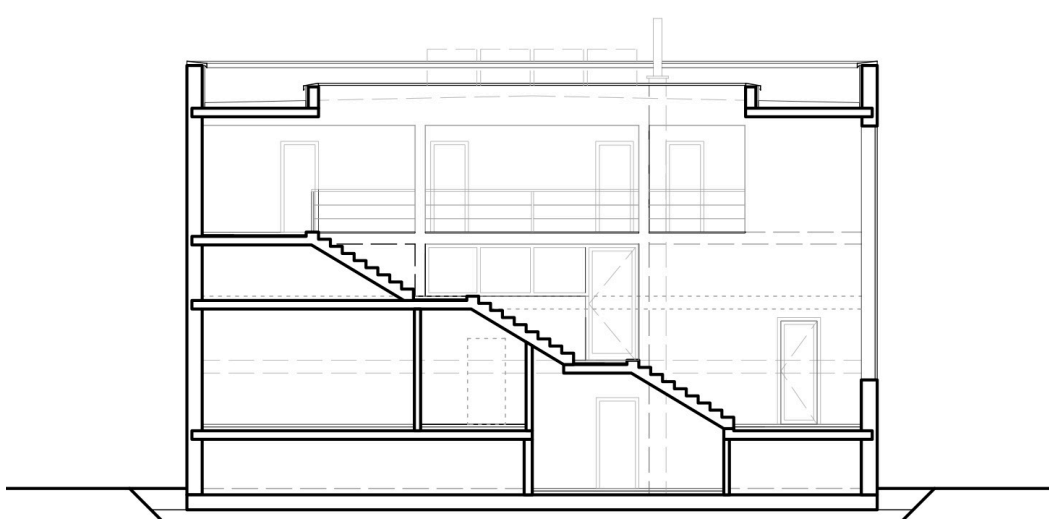


Grundriss Ebene +4.50 / +6.00





In den Bereich der Arbeitsplätze gelangt man über die offene einläufige Treppe. Diese ist mehr als nur Erschliessung. Die Split-Level- Organisation des Gebäudes kombiniert mit der offenen Treppe ermöglicht ein Kommunizieren über alle Ebenen hinweg. Dort gibt es ausser den klassischen Arbeitsplätzen Rückzugsbereiche und Kommunikationszonen. Diese sind entgegen der ansonsten bewusst zurückhaltenden Materialwahl in rotem Stoff und Leder ausgeführt worden. Die Aussenhaut des Gebäudes besteht aus silbernen (ins Gold schimmernden) Alucobond-Platten.



Schnitt B-B